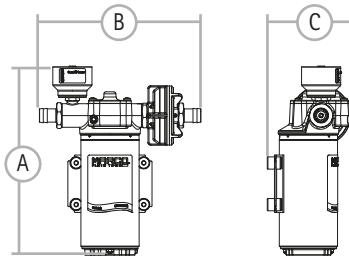


DP >

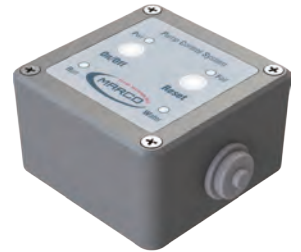


Modelo	REF	Voltaje	Capacidad	Presión	Altura	Potencia	A (mm)	B (mm)	C (mm)	Peso	In-out
DP3/E	GS20305	12/24 V	14L/min	3 bar	1,5 m	150 W	189	186	101	4,6 kg	3/8"-3/8"
DP9/E	GS20306	12/24 V	12L/min	4,5 bar	1,5 m	180 W	220	193	106	4,6 kg	3/8"-3/8"
DP12/E	GS20307	12/24 V	15L/min	6 bar	3 m	360 W	247	193	109	5,5 kg	3/8"-3/8"

PANEL DE CONTROL PCS >

Panel de control IP67 para bombas electrónicas ON/OFF, reset y control a distancia de las funciones.

REF	
GS20173	80 x 80 x 45 mm

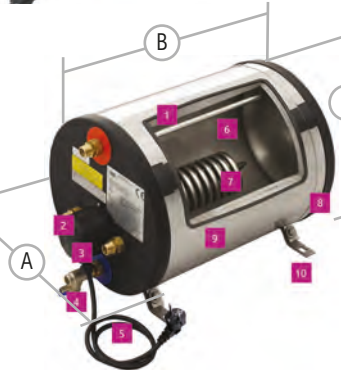
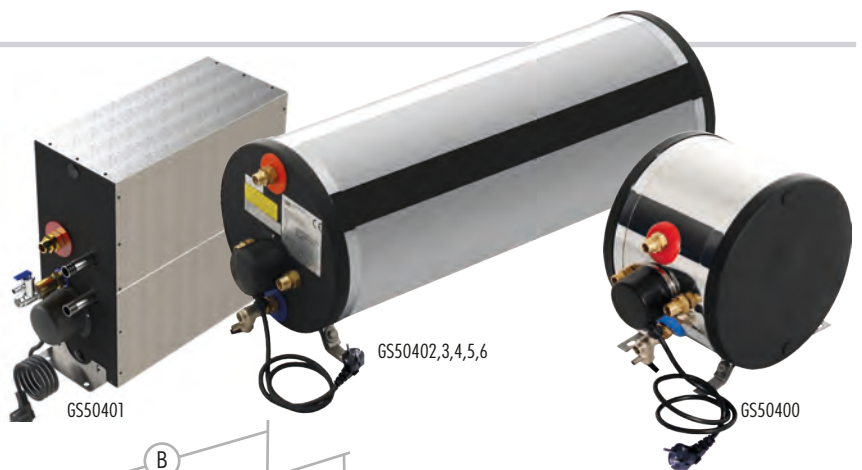


## 3 Calentadores de agua



### ACERO INOX

- 1 Aislamiento térmico con poliuretano expandido a células cerradas (exento HFC, CFC, HCFC y HFA).
- 2 Resistencia eléctrica de Incoloy disponible en 500, 800 y 1200 W, permite la producción de agua caliente con el motor parado.
- 3 Termostato regulable y de seguridad.
- 4 Válvula de seguridad y antirretorno.
- 5 Cable de alimentación de serie.
- 6 Tanque de acero inoxidable AISI 316L, con tratamiento anticorrosivo de de-capado y pasivación.
- 7 Intercambiador de calor en acero inox AISI 316L de amplia superficie de intercambio que garantiza una abundante producción de agua caliente sanitaria.
- 8 Revestimiento en aluminio prepintado SIMILINOX.
- 9 Sistema de fijación en inox AISI 304.
- 10 Conexión de descarga.



Ref	Capacidad	Peso neto	Dimensiones (A x B x C) cm	PSI
GS50400	12 L	9,00 kg	25,5 x 38,7 x 32	1250 W 230 V 5,4 A
GS50401	20 L	10,00 kg	19 x 51,7 x 42	
GS50402	22 L	10,00 kg	32,2 x 51,5 x 33,4	
GS50403	30 L	11,50 kg	32,2 x 65 x 33,4	
GS50404	45 L	15,00 kg	32,2 x 91 x 33,4	
GS50405	60 L	17,30 kg	32,2 x 109,5 x 33,4	
GS50406	80 L	21,00 kg	32,2 x 130,5 x 33,4	