


Reforzada. Resistente a los rayos U.V. Color blanco. Cierre hermético con junta de neopreno. Puede abrirse 180°. Bisagras incorporadas en el marco.

"Walk on". Manufactured in ABS, white. U.V. resistant. Watertight with neoprene sealing. 180° opening.

Rinforzata. Resistente ai raggi UV. Colore bianco. Chiusura ermetica con guarnizione in neoprene. Apertura 180°. Cerniera incorporata all'interno.

Renforcée. Résistant aux UV. Couleur blanche. Fermeture hermétique avec joint néoprène. Ouverture à 180°. Fermeture incorporée à l'intérieur.

REF		(mm)
GS31257	X	250 x 607
GS31258	✓	250 x 607



ESCOTILLA DE REGISTRO DE POLICARBONATO • MOLDED HATCHES
PASSAUOMO IN POLICARBONATO • CAPOT DE PONT EN POLYCARBONATE

Escotilla de resina moldeada color blanco. Ajuste rápido de apertura y bloqueo en posición de ventilación.

White acrylic hatches with trim ring and screen. Quick action dogs and vent position.

Sportello in resina color bianco. Impostazione di apertura rapida e blocco nella posizione di ventilazione.

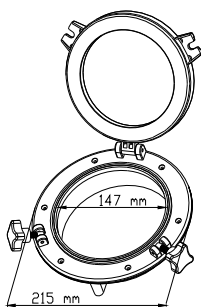
Porte en résine blanche. Réglage d'ouverture rapide et verrouillage et position de ventilation.

REF	(mm) INT	CORTE CUTOUT SCASSO PERCAGE (mm)	(mm) EXT
GS31270	415 x 422	428 x 435	495 x 490

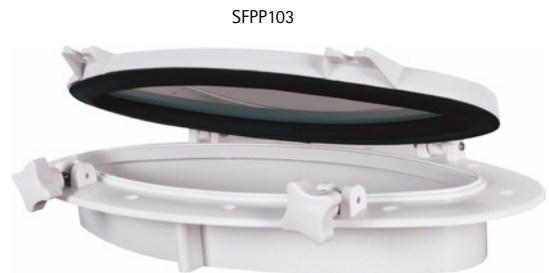


PORTILLO • HATCH • PORTELLO • HUBLLOT

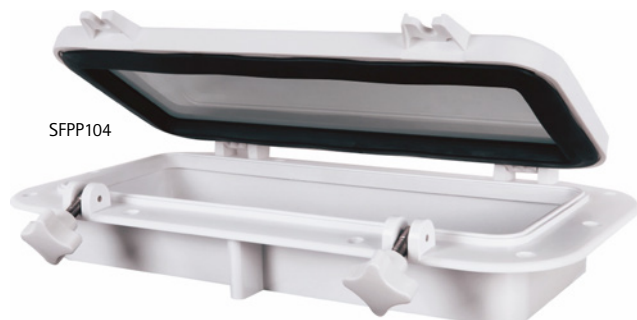
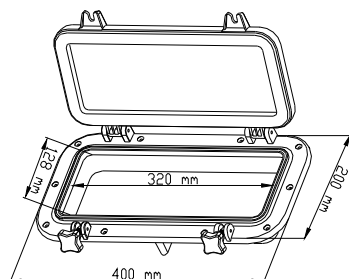
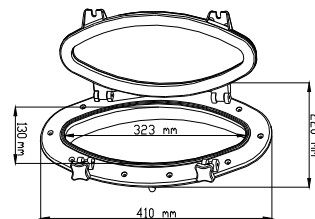
REF	Ø INT (mm)	Ø EXT (mm)
SFPP101	147	215
SFPP102	197	265
SFPP103	323 x 130	410 x 220
SFPP104	320 x 128	400 x 200



SFPP101
SFPP102



SFPP103



SFPP104