

# PLÁSTICO • PLASTIC • PLASTICA • PLASTIQUE

VALVULA DESAGÜE • SCUPPER VALVE • VALVOLA SCARICO A MARE • CLAPET DE DECHARGE

Fabricada en plástico y válvula termoplástica. Fácil instalación sobre tubos de desagüe.

Manufactured in white plastic with tough thermoplastic flapper. Easy to install over drain tubes.

In plastica con valvola termoplastica. Di facile installazione per i tubi di scarico.

Fabriqué en plastique blanc avec clapet thermoplastique résistant. Facile à installer sur les tubes de vidange.



REF	Ø EXT	Ø INT	
THDBS-2B	70 mm	33 mm	1



Fabricada en plástico transparente y bola de bloqueo interna. Fácil instalación sobre tubos de desagüe.

Manufactured in clear plastic with Flow-Max ball. Easy to install over drain tubes.

In plastica trasparente. Di facile installazione per i tubi di scarico.

Fabriqué en plastique transparent avec boule Flow-Max. Facile à installer sur les tubes de vidange.



REF	Ø EXT	Ø INT	
THFMS-1-0	76 mm	33 mm	1



Fabricada en plástico y neopreno. Ideal para bañeras autocavantes.

Manufactured in white plastic with rubber flap and gasket. For boats with self bailing cockpits.

In plastica con valvola in nylon. Autosvuotante.

Fabriqué en plastique blanc avec rabat en caoutchouc et joint. Pour les bateaux avec cockpit auto-vidéur.



REF	Ø EXT	Ø INT	
GS30093	70 mm	33 mm	1



DESAGÜE BAÑERA • STALON COCKPIT DRAIN • SCARICO A MARE • PASSE COQUE POUR COCKPIT

Fabricado en nylon reforzado con fibra de vidrio (66-30%) y embellecedor exterior estampado de acero inox AISI 316.

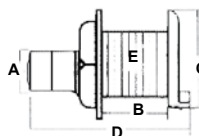
Manufactured in nylon (66-30%) glass filled body and S.S.316 stamped face.

In nylon con fibra di vetro (66-30%) e stampo esterno in acciaio inox AISI 316.

En nylon avec fibre de verre (66-30%) et moule externe en inox AISI 316.



REF	A (mm)	B (mm)	C (mm)	D (mm)	E (mm)	
GS30338	38	45	60	128	55	1



Fabricado en poliamida.

Made in polyamide.

In nylon.

En nylon.



REF	Ø EXT	Ø INT		
GS30319	30 mm	23 mm	80 mm	1



Fabricado en plástico color blanco. Válvula antiretorno incorporada.

Cockpit scupper drain. White plastic with check ball valve.

In plastica bianca. Valvola antiritorno incorporata.

En plastique blanc. Clapet anti-retour incorporé.



REF		Ø INT	
THCSD-92	90°	38 mm 1 1/2"	1

